



Interreg



Danube Transnational Programme

ENERGY BARGE

Zöldenergia és logisztikai övezet kialakítása

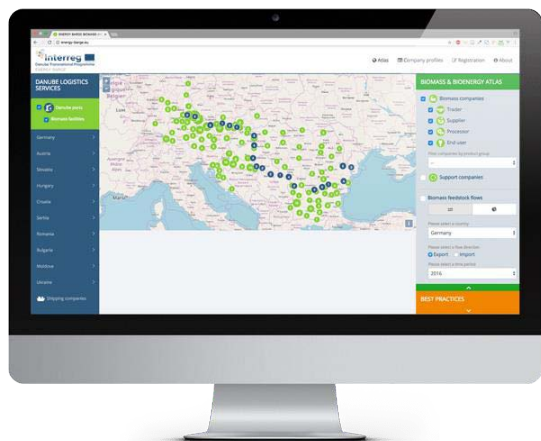
15. HÍRLEVÉL, 2018. október 18.

Áramló együttműködés.



Az ENERGY BARGE projekt az Európai Regionális Fejlesztési Alap (ERFA) társfinanszírozásával valósul meg.

ÜDVÖZÖLJÜK az ENERGY BARGE projekt 15. hírlevelének olvasóit!



Elindult az ENERGY BARGE [modális váltást támogató platformja](https://energy-barge.eu/atlas?show=modalshift) (<https://energy-barge.eu/atlas?show=modalshift>)! A projekt 15. hírlevele bemutatja a modális váltást támogató platformot, amely egyszerre szolgál úgynevezett biomassza- és bioenergia-atlaszként és a Duna menti zöld bioenergia-logisztika platformjaként.

Ez az online eszköz információkkal szolgál a Duna-régióra jellemző vállalati környezetről, az üzleti kapcsolatokról és a biomassza-nyersanyag Duna-régióban zajló áramlásáról, s ezzel előmozdítja a biomassza-ágazat és a dunai logisztikai szektor közötti ágazatközi és határokon átnyúló együttműködést. A vállalatok regisztrációval csatlakozhatnak a fórumhoz, amelynek célja bioenergia- és logisztikai hálózatok kiépítése a Duna mentén.

A hírlevél emellett visszatekint az első, Bécsben megrendezett ENERGY BARGE business-to-business találkozóra is.

Kellemes olvasást kívánunk!
Az ENERGY BARGE csapata



A partnerek

A projektben hét országból tizenöt partner vesz részt

- Hét partner a biomassza/bioenergia-ágazatból
- Hat partner a logisztikai ágazatból (ideértve öt kikötőt)
- Három kutatási területen működő partner, akik a projekt végrehajtásához szükséges szaktudást (térbeli modellezés) nyújtják, vagy régiójukban speciális ismeretekkel és hálózatokkal rendelkeznek (bioüzemanyagok és biomassza).



A modális váltást támogató platform bevezetése – www.energy-barge.eu

Az ENERGY BARGE modális váltást támogató platformja (1. ábra) intuitív, könnyen kezelhető formában tekinti át a transznacionális biomassza- és bioenergia-piacot, valamint gyakorlati iránymutatást és üzleti kapcsolatokra vonatkozó információkat ad a Duna menti zöld bioenergia-logisztikáról. Tájékoztatja az olvasót a vállalati környezetről és a kapcsolódó üzleti elérhetőségekről, a felszínborítás kérdéseiről, valamint a biomassza-nyersanyagok Duna-régióbeli országok közti kereskedelmének folyamatairól.

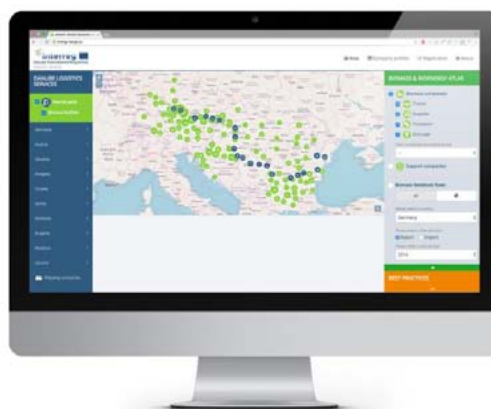
Az online eszközben a vállalatokat tartalmazó bejegyzések átfogó listája található. Az adatbázisban jelenleg több mint 530, a biomassza- és bioenergia-ágazatban működő vállalat, 66 dunai kikötő és több mint 50 hajózási vállalat és hajózási ügynökség, valamint 40 klaszter és (kutatási) intézmény szerepel. A piaci szereplőket tartalmazó adatbázis lehetőséget biztosít a növekedésre és a fejlődésre, mivel a vállalatok regisztrálhatják magukat benne, és ezzel erősíthetik transznacionális jellegüket. A platformon jelen lévő vállalatoknak alkalmuk nyílik arra, hogy kapcsolatba kerüljenek a dunai logisztikai ágazat más kulcsszereplőivel, valamint a bioenergia- és a biomassza-ágazatban érdekelt felekkel, és ezzel alkalmuk nyílik az együttműködés előmozdítására és új üzleti kapcsolatok kialakítására.

The screenshot shows the 'JOIN US' section of the platform. It includes a call to action to register for free, a list of three tools: 'BIOMASS & BIOENERGY ATLAS', 'DANUBE LOGISTICS', and 'GOOD PRACTICES'. Each tool has a brief description of its function. The 'BIOMASS & BIOENERGY ATLAS' tool provides an overview of the company landscape and feedstock flows. The 'DANUBE LOGISTICS' tool offers practical guidance and partners for green bioenergy logistics. The 'GOOD PRACTICES' tool allows users to learn from working examples and benchmark their case.

Sign up

Become part of our platform supporting key actors and stakeholders from the bioenergy industry in gaining access to suitable Danube logistics services. The website promotes the building of new partnerships, improves cross-sectoral cooperation and provides information to support the development of innovative value and supply chains.

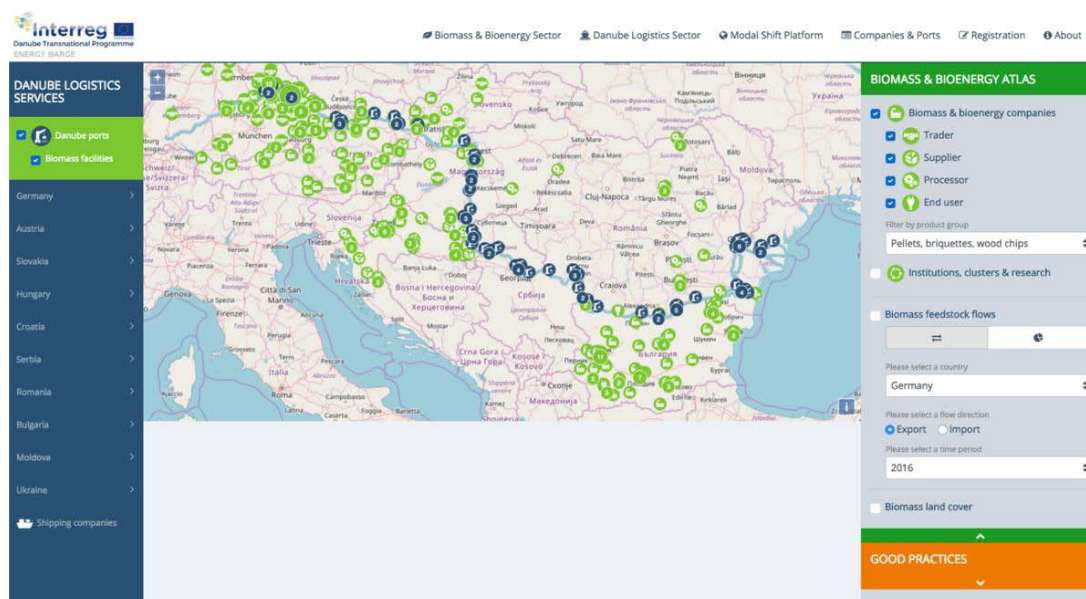
[Register company now for free](#)



1. ábra: A modális váltást támogató honlap nyitóoldala

A modális váltást támogató platform célja, hogy hatékonyabb és átjárhatóbb környezetbarát szállítási rendszert biztosítson a Duna mentén a bioenergia-termékek számára. Az online eszközzel a bioenergia-ágazatban érdekelt felek szakmai információkat szerezhetnek a biomassza szállításáról, kezeléséről és tárolásáról. Célcsoportját a bioenergia-ágazatban és a dunai logisztika ágazatban érdekelt piaci szereplők alkotják. A biomassza- és bioenergia-termékek nagyobb kínálata és jobb szállítása érdekében az eszközön belül az alábbi funkciókat érhető el:

1. A biomassza ellátási láncokban és logisztikájában a Duna menti országokban működő piaci szereplők transznacionális áttekintése. Ennek célja, hogy az érdekeltek megfelelő üzleti partnereket találjanak, és ezzel javíthassák az érték- és ellátási láncokat. A funkcióhoz vizuális megjelenítések és kereső is tartozik (2. ábra);
2. Egyszerű hozzáférés a dunai logisztikára és a különböző típusú biomassza-termékek szállítására való alkalmasságra vonatkozó portfólióhoz speciális nagyítási funkciókkal és a kikötők térbeli meghatározásának opciójával;



2. ábra: Térképnézet minimális nagyítással. A biomassza-létesítményekkel rendelkező dunai kikötők, valamint a biomassza- és a bioenergia-ágazatban működő vállalatok megjelenítése (az összes kiválasztott vállalat típusa és a „pellet” termékcsoport vonatkozásában).

3. A biomassza fenntarthatóságának támogatása és az együttműködés elősegítése érdekében a támogató intézmények (például klaszterek és kutatási intézmények) áttekintése;
4. Lehetőség az aktív regisztrációra és a vállalati adatok frissítésére (a dunai logisztikai ágazatban vagy a biomassza- és bioenergia-ágazatban működő vállalatok számára);
5. A biomassza kereskedelmi mozgásainak dinamikus megjelenítése;
6. A projekt tematikus beszámolóival kapcsolatos háttérinformációk;
7. Hozzáférés a modális váltásról (a biomassza szállításának belvízi utakra történő áthelyezéséről) szóló kézikönyvhöz.

A platform a közeljövőben kiegészül egy funkcióval, amely a bevált gyakorlatokat ismerteti, és ezzel betekintést nyújt azoknak a bioenergia-ágazati szereplőknek a teljesítményét befolyásoló tényezőkbe, akik már használják (vagy használni tervezik) a belvízi szállítási lehetőségeket. A modális váltást támogató platform a www.energy-barge.eu linken érhető el.

A Duna: az energia folyója (The Danube: A Stream of Energy)

A Duna: az energia folyója – ez volt a kétnapos Danube Business Talks 2018 című rendezvény motója. A találkozóra Bécsben, az ENERGY BARGE két partnerének (a *viadonau* és a *Bécsi Kikötő*) szervezésében került sor.

Az első napon a résztvevők szakpolitikai kérdésekkel foglalkoztak, ezen belül azzal, hogy a Duna Európa logisztikai és idegenforgalmi tengelyeként milyen szerepet játszik. Ezzel kapcsolatban egy dokumentumtervezetet nyújtottak át *Norbert Hofer*, Ausztria közlekedési minisztere és *Désirée Oen*, az Európai Bizottság képviselője számára. A dokumentum az *Európai Hajózási Szövetség (European Barge Union)*, az *Európai Hajósok Szervezete (European Skippers Organisation)*, a *Pro Danube International* és a *Pro Danube Austria* megállapításait és kijelentéseit tartalmazza. Jelenleg Ausztria tölti be a soros EU-elnökséget, így az uniós közlekedési miniszterek ülésein is elnököl. A bécsi kikötő (az ENERGY BARGE partnere) közös kikötői látogatást szervezett, amelynek keretében a vendégek az első nap végén vacsorával egybekötött sétahajózáson vehettek részt.



A második nap fókuszában az új üzleti kapcsolatok álltak: négy szakértői prezentáció keretében az *Agrana*, a *Münzer*, a *Bulmarket* és a rotterdami kikötő mutatta be a bioalapú energia terén folytatott üzleti tevékenységét, valamint logisztikai rendszerét. A legfontosabb információ az volt, hogy ha a Párizsi Megállapodást és az éghajlat-

változással kapcsolatos célokat komolyan vesszük, akkor a bioenergiának és a bioalapú gazdaságnak döntő szerepet kell játszania. Ehhez szakpolitikai fellépések (pl. a széndioxid-kibocsátásra kivetett adó) lennének a megfelelő intézkedések.

A nagyobb feldolgozólétesítményeknek a megfelelően működő logisztika kulcskérdés. Az *Agrana*, a *Münzer* és a *Bulmarket* számára a Duna már jelenleg is logisztikai tengely, amelyet a nyersanyagok és a termékek kapcsán egyaránt kihasználnak. De az ellátás csak akkor garantálható, ha a dunai logisztikai szolgáltatások egész évben elérhetők. Ezzel kapcsolatban az előadók egyértelmű kihívásokat említettek. A rövid panelbeszélgetés után az ENERGY BARGE vállalkozások közötti (business-to-business) kapcsolatteremtő eseményre került sor, amelyet a *viadonau* szervezett. A résztvevők (az ellátási láncban működő piaci szereplők) egy online eszköz segítségével megállapított sorrendben tizenöt perces üzleti megbeszéléseken vehettek részt potenciális partnereikkel, ami elősegítette a kapcsolatok kialakítását.



Ismerje meg az ENERGY BARGE partnereit!



A 2010-ben alapított Szófiai Technológiai Központ (*Technology Center Sofia, TCS*) a biomassza-ágazat bulgáriai kompetenciaközpontja. Fő célja az innovációs hálózat fejlődésének elő-

mozdítása és támogatása, a fiatal vállalkozók segítése, valamint az, hogy vállalati inkubátorházként működjön. A TCS-szel az energiahatékonyság, az idegenforgalom és a fémipar területén működő kompetenciaközpontok is kapcsolatban állnak.

A TCS lehetőségeket biztosít arra, hogy a tudomány és az ipar képviselői, valamint a külföldi és a bulgáriai vállalatok megoszthassák egymással tapasztalataikat és innovációikat, és előmozdítja a kutatásban, az üzleti tevékenységekben és az oktatásban érdekelt felek közötti hosszú távú partnerséget.

Kövessen minket a közösségi médiában:



Twitter: [@Energy_Barge](https://twitter.com/Energy_Barge)

LinkedIn: [Energy Barge](https://www.linkedin.com/company/energy-barge)

Facebook: www.facebook.com/energybarge

Kapcsolattartó:

Thies Fellenberg

Megújuló Erőforrások Ügynöksége

(*Fachagentur Nachwachsende Rohstoffe*)

t.fellenberg@fnr.de

(projektkoordinátor)

www.interreg-danube.eu/energy-barge



Interreg



Danube Transnational Programme

ENERGY BARGE

Zöldenergia és logisztikai övezet kialakítása

Az ENERGY BARGE projekt az Európai Regionális

Fejlesztési Alap (ERFA) társfinanszírozásával valósul meg.

Amennyiben szeretné rendszeresen kézhez kapni az ENERGY BARGE hírlevelet, iratkozzon fel projektünk weboldalán: www.interreg-danube.eu/energy-barge (a főoldal alján)